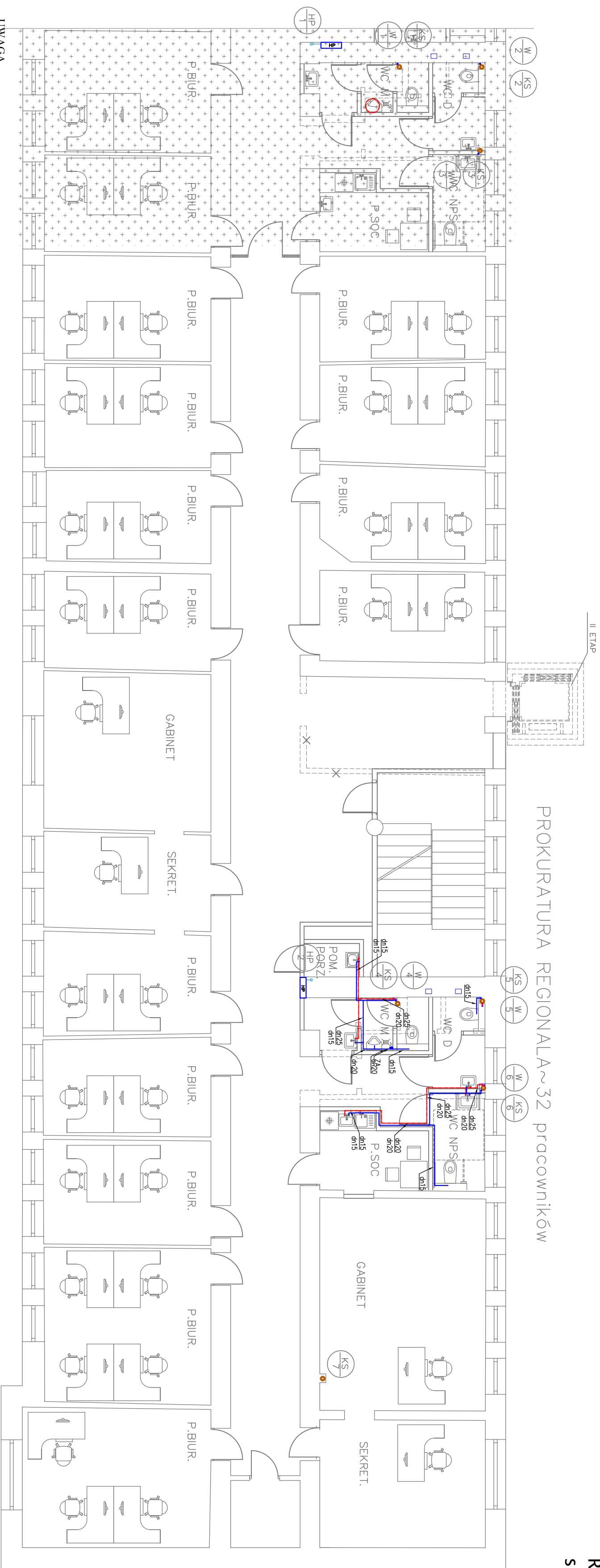


skala 1:100

PROKURATURA REGIONALNA~32 pracowników







UWAGA

- [illegible]

OZNACZENIA:

- | | | |
|----------------|---|---|
| $\frac{HP}{2}$ | • | istniejący pion hydrantowy |
| $\frac{W}{4}$ | • | istniejący pion zimnej wody użytkowej |
| $\frac{K}{2}$ | • | istniejący pion kanalizacji sanitarnej |
| $\frac{K}{2}$ | • | istniejący przewód ciepłej wody użytkowej |


OZNACZENIA

- granica opracowania I etapu
- 
- ściana istn.
- 
- projektowana ściana z bloków
wapienno-płaskowych
- 
- projektowana ściana z płyt g-k
- 
- istn. ściana do rozbiórki
- 
- proj. nadproże
- 

GLOBAL

Albert Dragan

ul. Polnikowa 28, 20-135 Lublin,
tel. +48 516 126 333
instalacja@alien.pl, www.globalprojekt.pl



PRZEMISEK INSTALACJA WOD-KAN RZULT II ETAPTA	REMONT CZĘŚCI POMIESZCZEN W BUDYNKU PROKURATURY PRZY UL. OKOPOWEJ 2A W LUBLINIE	INWESTOR : PROKURATURA REGIONALNA W LUBLINIE UL. OKOPOWA 2A 20-590 LUBLIN
	SKŁA 1-100	
FUNKCJA SPECJALNOŚĆ : INIE I WAZMIKSO PROJEKTOWYMA mgr inż. Izabela Krakowiak OPRACOWYMA inż. Feliks Dragan SPRAWDZIŁ 23698.LV/24	NR UPRAWNIEN LUB10171/PW5005 DATA VI/2021 VII/2021 VII/2021	NR RTS. 4.

OPRACOWANIE CHRONIONE USTAWĄ O PRAWIE AUTORSKIM I PRAWACH KOLEKTYWNYCH
 (DZ.U. NR 24/94 P.O. 82 Z DNIA 14 LUTEGO 1994R.) Z POZNIEJSZYMIZMIANAMI